



OTTO VON GUERICKE
UNIVERSITÄT
MAGDEBURG

Forschungsstrategie, -schwerpunkte und -management

Dr. Carsten Thoms

Leiter des Strategischen Forschungsmanagements

„Welcome@OVGU“, 8.11.2017

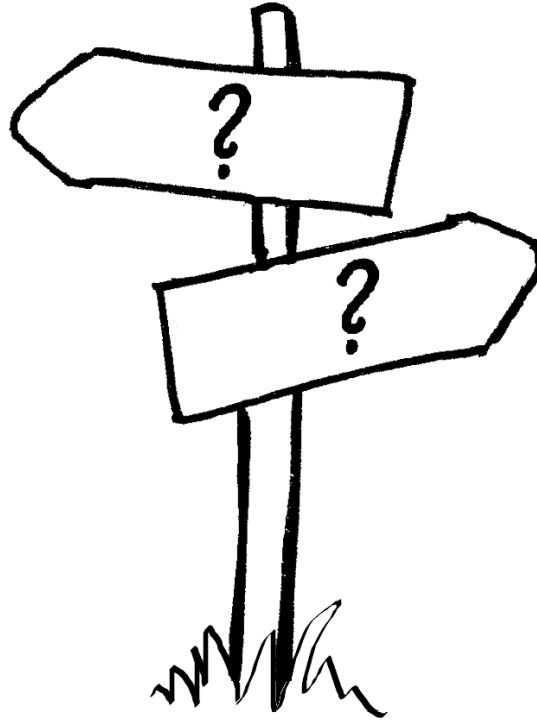


Strategische Personalentwicklung



Dr. Dagmar Arndt

- Individuelle Beratung
- Coaching
- Weiterbildungen (z.B. Führungskompetenzen)



Strategisches Forschungsmanagement



Dr. Carsten Thoms

→ **Ansprechpartner für den
OVGU-Einstieg in der
Forschung**

→ **Ansprechpartnerin für Ihren OVGU-Einstieg**



Forschungsportal

www.forschung-sachsen-anhalt.de

FORSCHUNGSPORTAL SACHSEN-ANHALT

Kontakt Impressum

Suchbegriff eingeben...

SACHSEN-ANHALT

EUROPÄISCHE UNION
EFRE
Europäischer Fonds für regionale Entwicklung

Neuigkeiten

Projekte

Infrastruktur

Personen

Publikationen

Fördermittel

Partner

Kontakt

NEUIGKEITEN AUS WISSENSCHAFT UND FORSCHUNG

24.10.2017
Mehr Wissen über Proteine: Forscher aus Halle verbessern ...
Pharmazeuten und Chemikern der Martin-Luther-Universität Halle-Wittenberg (MLU) ist es gelungen, eine genauere Methode der Protein-Massenspektrometrie zu entwickeln. Mit dem Verfahren können bereits kleinste Mengen ...
[weiterlesen »](#)

23.10.2017
Wie Entzündungszellen Tumoren nützen
Magdeburger und Bonner Forscher gewinnen neue Einsichten in die Wirksamkeit von Krebs-Immuntherapien. Ein internationales Team unter der Leitung von Forschern der Universitätskliniken in Magdeburg und Bonn ...
[weiterlesen »](#)

24.10.2017
Mehr Wissen über Proteine: Forscher aus Halle verbessern Massenspektrometrie-Verfahren

SPONSOREN
STREICHER
avacon

ANMELDEN
carsten.thoms@ovg
.....
▶ LOGIN
Neuanmeldung

Entdecken »



Frau Dr. Springer

→ Übersicht zu Personen & Projekten...

→ aus hinterlegten Daten wird automatisch Forschungsbericht generiert

+ Daten lassen sich auf (Instituts-)Webseiten transferieren

Forschungsförderung

www.ovgu.de/Forschung/Beratung.html



Frau Hagen

- **Antrags-/Förderberatung**
 - Land Sachsen-Anhalt
 - Bund
 - EU
 - Verbundprojekte mit Unternehmen
- **Newsletter FORSCHUNGS- und FÖRDERINFORMATIONEN**
(→ www.ttz.ovgu.de)
- **EU-Hochschulnetzwerk**
 - Ideen-Vorprüfung
 - Beratung zu Antragstellung, Vertragsvorbereitung & Projektmanagement
 - Info-Veranstaltungen (*z.B. HORIZON2020-Projektentwicklung, 16.+ 28.11.*)



Graduate Academy

www.grs.ovgu.de

Informationen und Beratung für Promovierende & Postdocs

+ Kurse zu...

- Schreiben & Präsentieren
- Projektmanagement
- Karriereplanung



Frau Dr. Witter

→ **Bitte motivieren Sie die von Ihnen betreuten NachwuchswissenschaftlerInnen zur Nutzung dieser Services!**



Graduate Academy

www.grs.ovgu.de

Informationen und Beratung für Betreuende

- **Generelle Fragen** zur Promotion an der OVGU (Promotionsordnungen, Administratives, *Cotutelle*...)
- **Finanzierungsmöglichkeiten** für Promovierende & Postdocs
- Empfehlungen zu **Betreuungsgesprächen**
- **Karriereförderung** für betreute Promovierende & Postdocs
- Fragen rund um das Thema „**Gute wissenschaftliche Praxis**“
- Unterstützung bei **Konfliktfällen im Betreuungsverhältnis**
- **Einwerbung strukturierter Promotionsprogramme**
- **Chancengleichheit** → *Frau Witter ist auch stellv. Gleichstellungsbeauftragte*



Frau Dr. Witter

Büro für Gleichstellungsfragen (BfG)

www.bfg.ovgu.de



Frau Dr. Tiefel

- **Beratung & Begleitung** in gleichstellungsrelevanten Fragen
 - Informationen und Unterstützung zu finanziellen und qualifizierenden **Förderangeboten** sowie Karriereplanung
 - **Vernetzung** (z.B. *Women-in-Science*-Netzwerk)
- *für ProfessorInnen und betreute NachwuchswissenschaftlerInnen*
- Entwicklung und Umsetzung von **Gleichstellungsmaßnahmen der OVGU**
 - **Netzwerk- und Öffentlichkeitsarbeit** auf regionaler und überregionaler Ebene
 - **Veranstaltungen** zu Themen in der Frauenforschung, Gender Studies, Gleichstellungsfragen, ...

Transfer- und Gründerzentrum (TUGZ)

www.tugz.ovgu.de

Rund-um-Unterstützung zum Thema Ausgründungen

- Erstberatungen / Individualberatungen
- Schulungen & Coaching
- Unterstützung bei Produktentwicklungen
- Prüfung und Weiterentwicklung des Geschäftsmodells
- Beratung zur Teilnahme an Gründungswettbewerben
- Unterstützung bei Gründungs-Fördermaßnahmen von Bund & Land
- Vermittlung von Partnern, Investoren und Mentoren
- Einbindung in das Magdeburger Gründernetzwerk
- Beratung zu Schutzrechten im Gründungs-Zusammenhang



Herr Dr. Böhm



Patente & Schutzrechte

→ Patentdatenbank-Recherchen zu bestehenden Schutzrechten

Patentinformationszentrum (PIZ) www.ub.ovgu.de/PIZ.html

→ Erfindungsmeldungen / Beratung zu Schutzrechten der OVGU

Frau Dr. Mall



monika.mall@ovgu.de



Strategisches Forschungsmanagement

Aufgabenbereiche

- Unterstützung des Rektorats in der strategischen **Forschungsprofil-Entwicklung**
- Unterstützung der **Antragstellung/Koordination von Forschungsverbänden** und strategisch bedeutenden Forschungsvorhaben
- Konzeption **struktureller Maßnahmen zur Förderung von Forschungsaktivitäten**
- Unterstützung der **Forschungsinternationalisierung**

in diesen Bereichen biete ich Ihnen gern Unterstützung an

- „Draht ins Rektorat“
- individueller Überblick zur OVGU-Forschungslandschaft / zu Anknüpfungspunkten für Forschungsk Kooperationen
- strategische Antragsberatung



Wie kann das konkret aussehen?

Beispiel BMBF-Programm



- Auftakt-Infoveranstaltung
- Programminfos gesammelt & aufbereitet
- Planungsgespräche begleitet (auch mit externen Partnern)
- OVGU-interne Antragspartner vermittelt
- Antragstexte gegengelesen
- im Rektorat berichtet

Strategisches Forschungsmanagement

- „**Wissensimport**“ zu Förderprogrammen, aktuellen wissenschaftspolitischen Entwicklungen und Forschungsverbundmanagement-Professionalisierung
- **Erfahrungswertung** aus Antragstellungen
- **Vereinfachen/Optimieren** von universitären Prozessen im Zusammenhang mit Antragstellungen
- **Weiterbildungen, Beratung & Coaching** für Antragsteller und Verbundprojektleiter



→ bitte lassen Sie mich wissen, welche Rahmenbedingungen Sie für Ihre erfolgreiche Forschung benötigen
(mir ist wichtig, dass sich das Strategische Forschungsmanagement „bedarfsgerecht“ an der OVGU etabliert)



Zentrales Informationssystem / LSF-Portal

<https://lsf.ovgu.de>



Personensuche

(aber auch Räume/Gebäude, Veranstaltungen,...)

[Startseite](#) | [Anmelden](#) |

[Studentisches Leben](#)

[Veranstaltungen](#)

[Einrichtungen](#)

[Räume und Gebäude](#)

[Personen](#)

Sie sind hier: [Startseite](#) > [Personen](#) > [Suche nach Personen](#)

Suche nach Personen

- Navigation ausblenden

Suche nach Personen

Anzeigeoptionen

Ergebnisse anzeigen: 10 20 30 50

Suchkriterien

Nachname

[Hilfe zur Suche](#)

Vorname

Telefon

Einrichtung [Auswahl](#)

Funktion

→ suche nach Funktion und/oder Einrichtung

Funktion (Ergänzung)

Personalstatus

[Suche starten](#)

[Einträge verwerfen](#)

Strategisches Forschungsmanagement

Dr. Carsten Thoms

carsten.thoms@ovgu.de

Tel: -57306



Willkommen@OVGU!